

언제, 어디서나 전력이 필요한 곳이라면,

(주)동이에코스는 자급 자족 에너지 시스템을 위한 혁신적인 솔루션을 제공합니다.

태양광발전기 태양광독립형시스템



SYSTEM FLOOR PLAN

▶ APPLICATIONS

독립형 발전 시스템 (OFF-GRID SYSTEM) 은 자치 단체, 가정, 학교, 통신, 자동차, 선박, 군용장비, 축산, 농업, 농촌개발, 레저, 가로등, 이벤트 행사 등 다양한 곳에 활용할 수 있습니다.

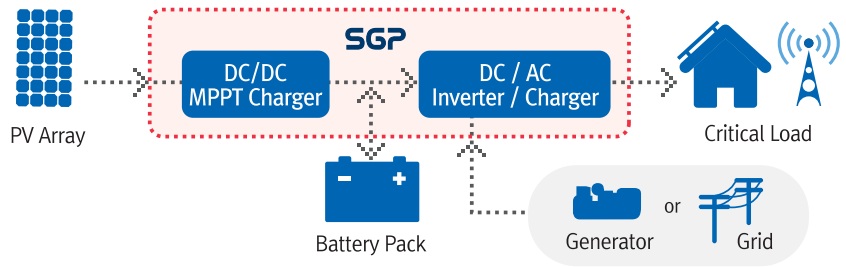




태양광 발전기
SOLAR GEN POWER



H/W CONFIGURATION



FEATURES

- 태양전지시스템의 발전으로 계통전원을 이용하거나 비상시 발전기의 전력을 사용할 수 있는 시스템
- 자연을 이용한 순수전력 시스템
- 환경친화적이며, 유지보수가 거의 없음

APPLICATIONS

- 독립형 태양광 발전시스템
- 건설 현장 전동공구 사용
- 상업용 빌딩, 환경 데이터 시스템
- 선박, 통신, 학교, 석유펌프, 병원, 호텔, 은행, 쇼핑몰 등

TECHNICAL DATA

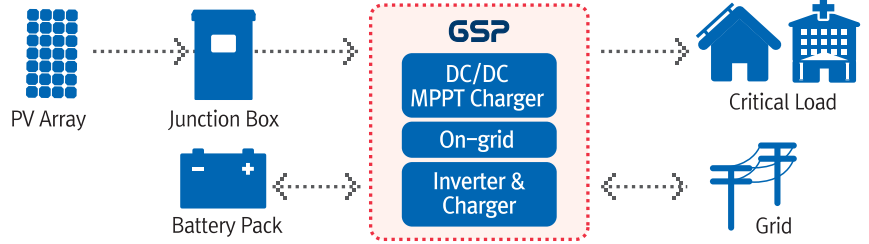
Model No. SGP - □□□K	1K24	3K48	5K48	5K120	10K240	20K240
1. Input (PV generator)						
Max PV power [kW]	1	3	5	5	10	20
MPPT voltage range [Voc]	50 ~ 150	250 ~ 450		300 ~ 650	400 ~ 800	
2. AC input (Generator or Grid)						
AC input voltage range (±10%)	220				220 / 380	
AC input frequency range (±5Hz)	50 / 60					
3. Battery DC input						
Nominal battery voltage	24	48	48	120	240	
Battery voltage range	20 ~ 29	41 ~ 57		100 ~ 144	200 ~ 288	
4. AC output (Loads)						
Nominal AC power [kW]	1	3	5	5	10	20
Nominal AC voltage (±10%)	220				220 / 380	
Nominal frequency (±5Hz)	50 / 60					
Phase	1				1 / 3	
5. Environmental rating						
Indoor (IP20)						
6. Accessories (Interfaces)						
RS 485						

※ 외형은 제품의 품질향상을 위해 예고없이 변경될 수 있습니다.



| 태양광 저장장치
| GIANT SOLAR POWER

HW CONFIGURATION



FEATURES

- 계통 및 독립형의 통합 전력 시스템
- 정전이 없는 안정적인 공급전력 시스템
- 다양한 용도에 적용할 수 있는 효율적인 전력 관리
- 전력증설을 위한 단상과 삼상의 확장형 시스템

APPLICATIONS

- 정전방지를 위한 멀티파워 시스템
- 대용량 전력이 발전하는 계통전력, 발전기
- 공공건물의 전력공급, 도심 상업 지구

TECHNICAL DATA

Model No. GSP - □□□K	3K	5K	5K	10K	20K
▼ Grid values					
1. Input (PV generator)					
Max PV power [kW]	3	5	5	10	20
MPPT voltage range [Voc]	250 ~ 450		300 ~ 650		400 ~ 800
Nominal AC power [kW]	3	5	5	10	20
Grid tolerance [Hz/THD]	±5Hz, 5%			±5Hz, 5%	
▼ Off - Grid values					
1. AC input (Generator or Grid)					
AC input voltage range (±10%)	220			380	
AC input frequency range (±5Hz)	50 / 60			50 / 60	
2. Battery DC input					
Nominal battery voltage	48	48	240	240	
Battery voltage range	41 ~ 57	100 ~ 144	200 ~ 288	200 ~ 688	
3. AC output (Loads)					
Nominal AC power [kW]	3	5	5	10	20
Nominal AC voltage (±10%)	220			380	
Nominal frequency (±5Hz)	50 / 60			50 / 60	
Phase	1			3	
4. Environmental rating					
Indoor (IP20) / Outdoor (IP54)					
5. Accessories (Interfaces)					
RS 485					

※ 외형은 제품의 품질향상을 위해 예고없이 변경될 수 있습니다.



| DATA SENDING UNIT

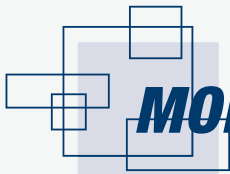


FEATURES

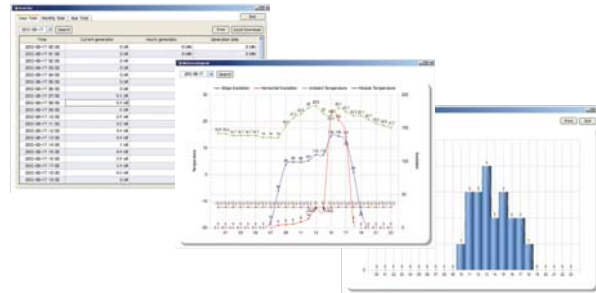
- 전력 발생, 적산전력량
- 운전 상태
- 태양광 전압, 전류
- 출력 전압, 전류
- 바이패스 전압, 전류
- 배터리 전압, 전류

SPECIFICATION

Model No.	
LCD	7-Inch (Resolution 800x480)
CPU	S3C2410 (ARM920T - 266MHz)
RAM	SDRAM 64MB
OS	Windows CE 5.0
POWER	DC 9V ~ DC 24V, 10W (1060mA, DC9V), 10W (380mA, DC24V)
Dimensions(W/H/D) in mm	216 x 120 x 41
Remarks	Ethernet, RS232, RS485, Touch screen



MONITORING SYSTEM | SOLAR CHARGER CONTROLLER



FEATURES

- 웹모니터링을 위한 서버에 데이터 발신
- 소형 규격
- 로컬 모니터링 가능
- XML 웹 서비스를 통한 데이터 송신

주식회사 동이에코스

본사 · 공장 부산광역시 사하구 다산로 216 (다대동)
 서울영업본부 경기도 고양시 덕양구 행당로 33번길 15 2층 (토당동)

TEL, 051-266-7755 FAX, 051-266-2747
 TEL, 031-978-2748 FAX, 031-971-2748

dong2@dongei.com
www.dongieecos.com